

..... 6

..... 62

..... 121

..... 203

..... 281

1.

1-1

3.

1-3

4.

1-4

--	--	--	--

—

5.

1-5

6.

1-6

7. 1-7

8.

1-8

9.

1-9

10.

1-10


石头记 English
www. istone. com

首页 产品展示 关于我们 售后服务 联系我们


The number you see it, you'll know
Whether you find a glass of it,
at least 5,000 times a day,
you won't remember the time
before you and be forever so

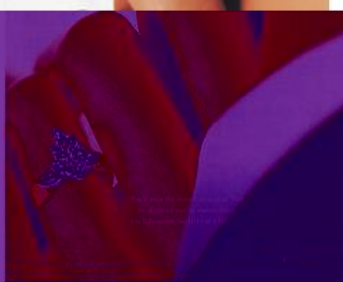
The Diamond Engagement Ring
How else could you think
why not forever?

产品展示



产品展示







石头记

来自韩国

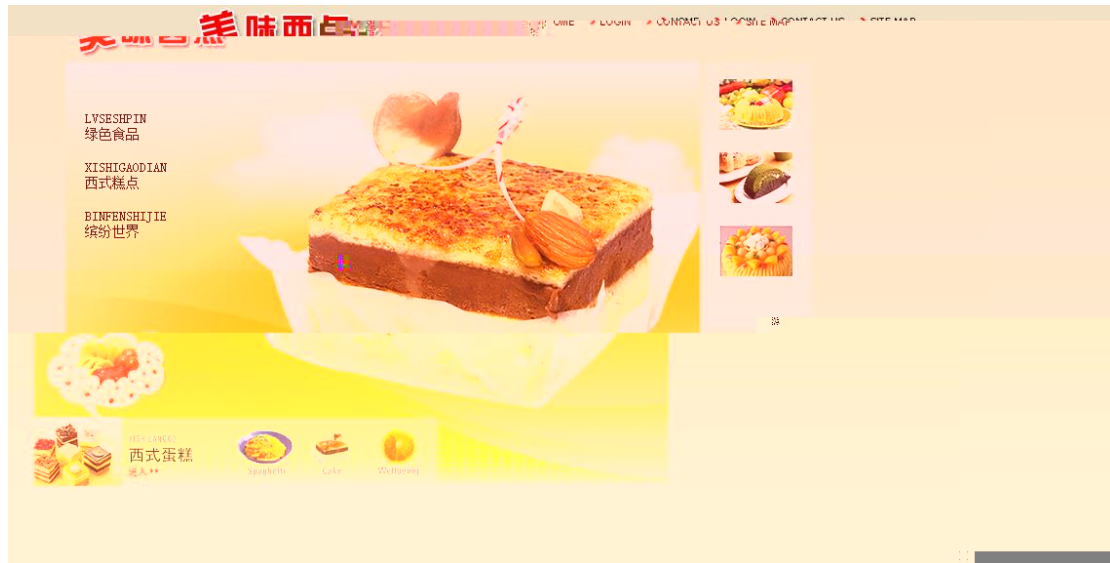
银色小花设计，高贵而不张扬，非常适合办公室MM哦！优质合金镀K金，可保长久不退色

copyright2011, 版权所有 company.com

12.

1-12



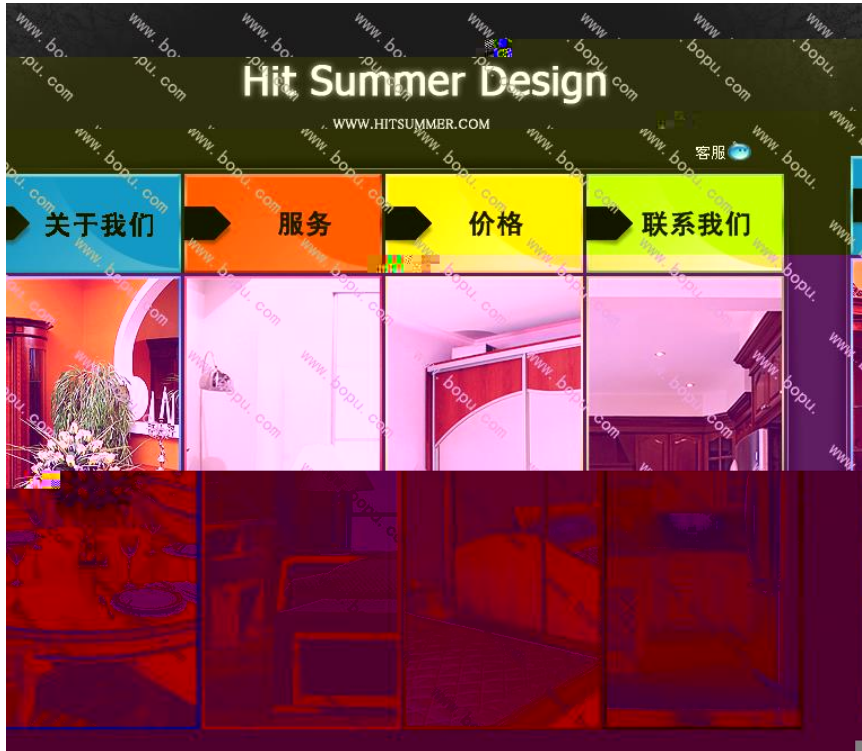
13.

1-13



14.

1-14



15.

1-15



普拉来

首页 帆布鞋 运动鞋 休闲鞋 拖鞋 其他



清凉人字拖
舒适 简约 时尚 **9**元起

抢



425 **¥225**

抢



399 **¥199**

抢



699 **¥299**

抢



356 **¥199**

16.

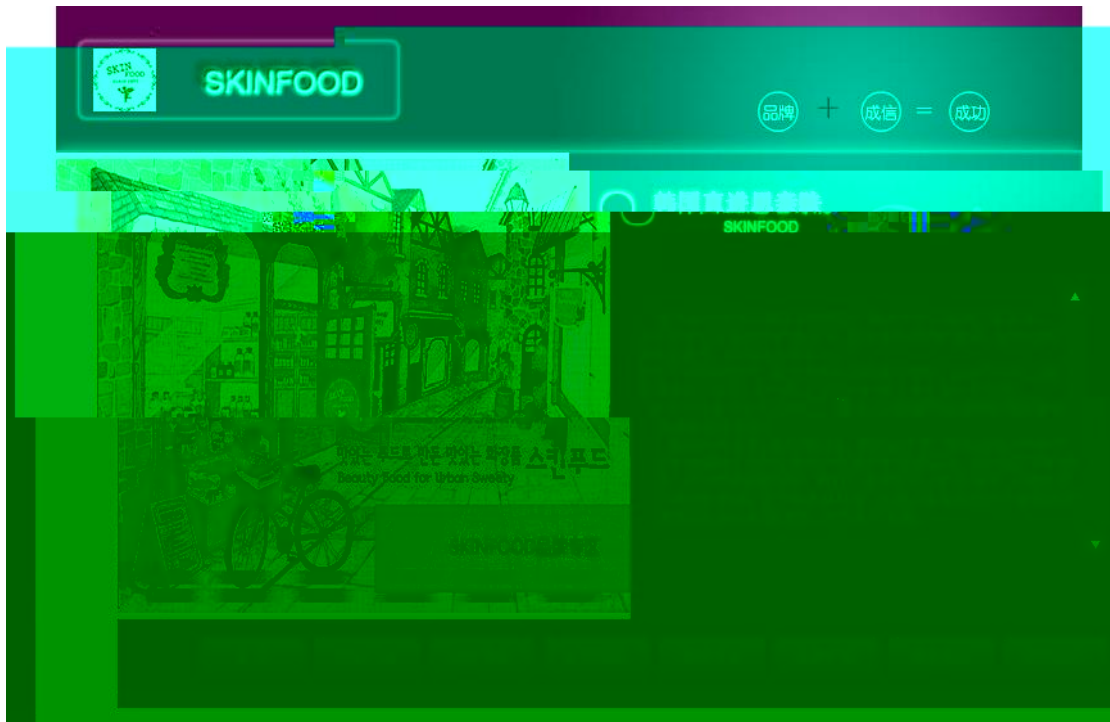
1-16





17.

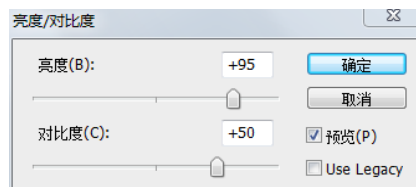
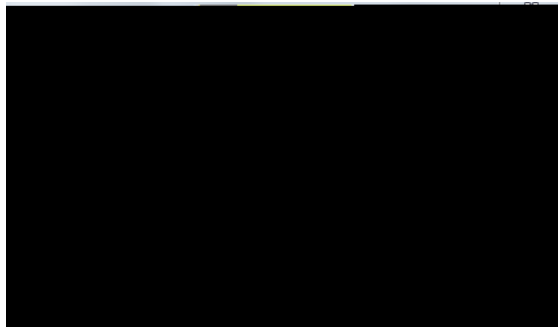
1-17

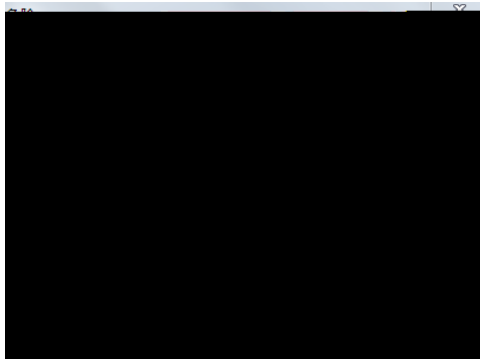




18.

1-18



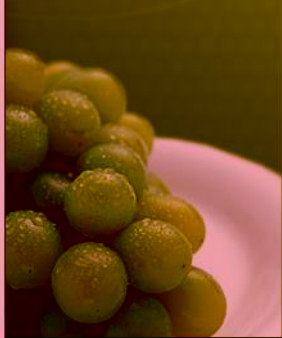


COSTERMONGER
农夫绿色水果店

网站首页 公司简介 精品水果 新鲜蔬果 干鲜果品 五谷杂粮 联系我们

什么是 **绿色食品** Green Food more

如今“绿色食品”倍受消费者青睐，但许多人对它的内涵并不十分清楚，从而出现种种误解：一曰“绿色食品”就是含叶绿素的绿颜色食品；二曰“绿色食品”就是走上餐桌的野菜；三曰市场上销售的绿颜色食品就是“绿色食品”……



版权所有环球旅游资讯网 2019-2022年



· PRODUCT

20.

1-20



云之端 女鞋网 男鞋网 鞋业网 鞋业网 鞋业网 鞋业网

国家质量监督检验检疫总局认定为中国名牌产品。云之端商标在2002年2月被国家工商行政管理总局认定为“中国驰名商标”。

推荐产品



新闻中心

- 冬靴整体涨价
- 过季鞋款成消费者
- 国庆期间，户外运动鞋服装备销售
- 如何让鞋子更美更耐穿
- 欧盟反倾销调查中国皮鞋 涉及金
- 皮鞋保养小常识
- 四川企业决定联合应诉欧盟皮鞋
- 欧盟皮鞋流程
- 欧对华鞋业反倾销调查涉及千家
- 今年新款冬靴价格水涨船高
- 职业女性要如何购置合适的鞋
- 中国鞋业吹响产业自卫号角
- 温州女鞋撑起“鞋都”半边天

1.

2-1

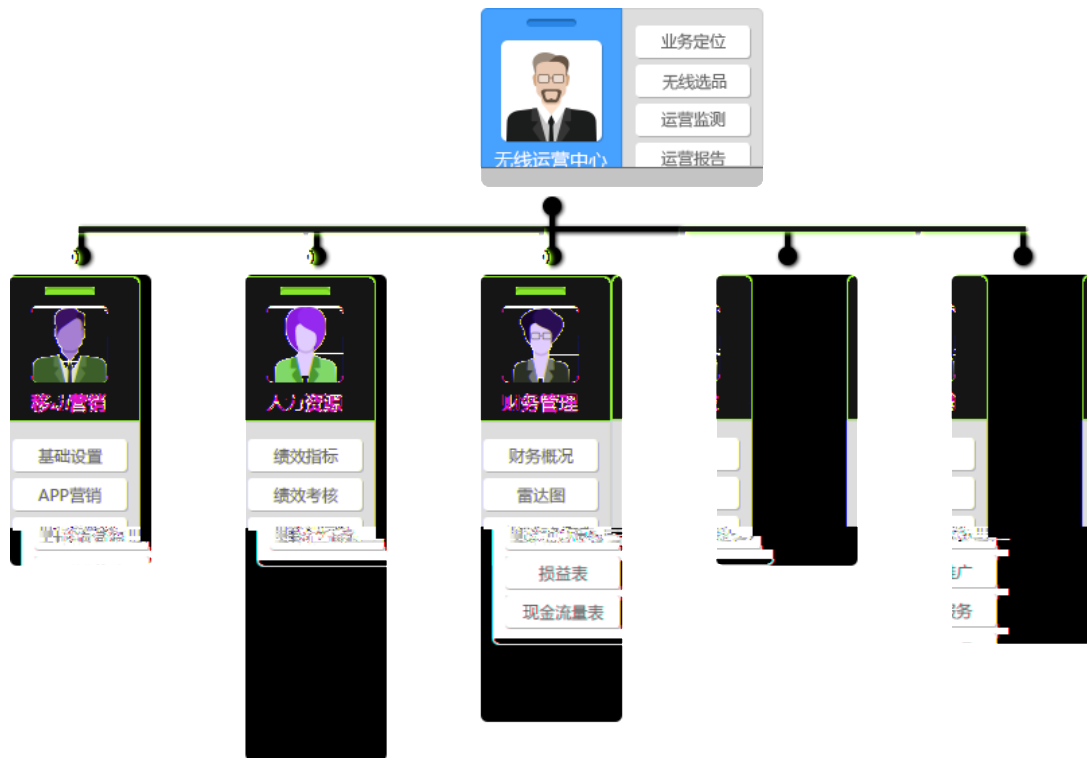


155元/件	采购量 1-1000件 195元/件	采购量 1001-2000件 190元/件	采购量 2001-3000件 185元/件
140元/件	采购量 2001-3000件 150元/件	采购量 1-1000件 160元/件	采购量 1001-2000件
265元/件	采购量 5000件以上 135元/件	采购量 3001-4000件 145元/件	采购量 4001-5000件
250元/件	采购量 2001-3000件 260元/件	采购量 1-1000件 270元/件	采购量 1001-2000件
175元/件	采购量 5000件以上 245元/件	采购量 3001-4000件 255元/件	采购量 4001-5000件
160元/件	采购量 2001-3000件 170元/件	采购量 1-1000件 180元/件	采购量 1001-2000件
	采购量 5000件以上 155元/件	采购量 3001-4000件 165元/件	采购量 4001-5000件



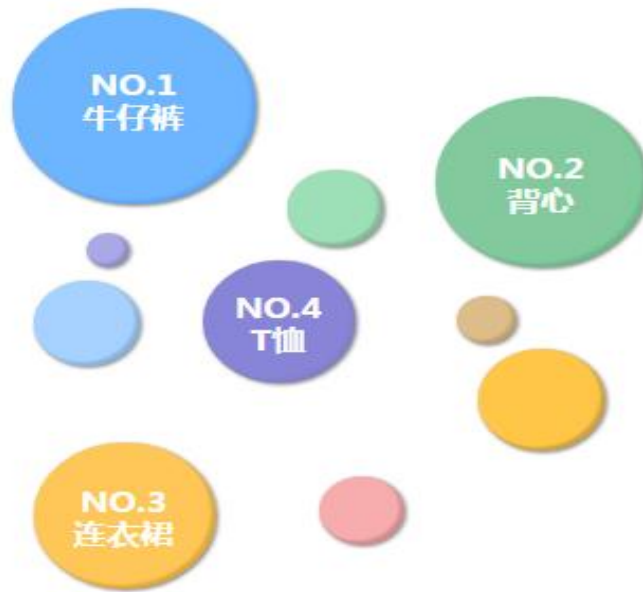
2.

2-2



选品参考数据：市场交易热度


 圈越大表示该品类商品越热销



👗 连衣裙	采购量 1-1000件 328元/件	采购量 1001-2000件 323元/件	采购量 2001-3000件 318元/件
	采购量 3001-4000件 313元/件	采购量 4001-5000件 308元/件	采购量 5000件以上 303元/件
👕 背心	采购量 1-1000件 100元/件	采购量 1001-2000件 95元/件	采购量 2001-3000件 90元/件
	采购量 3001-4000件 85元/件	采购量 4001-5000件 80元/件	采购量 5000件以上 75元/件
👖 牛仔裤	采购量 1-1000件 280元/件	采购量 1001-2000件 275元/件	采购量 2001-3000件 270元/件
	采购量 3001-4000件 265元/件	采购量 4001-5000件 260元/件	采购量 5000件以上 255元/件
👕 T恤	采购量 1-1000件 150元/件	采购量 1001-2000件 145元/件	采购量 2001-3000件 140元/件
	采购量 3001-4000件 135元/件	采购量 4001-5000件 130元/件	采购量 5000件以上 125元/件



选品参考数据：市场交易热度

 圈越大表示该品类商品越热销

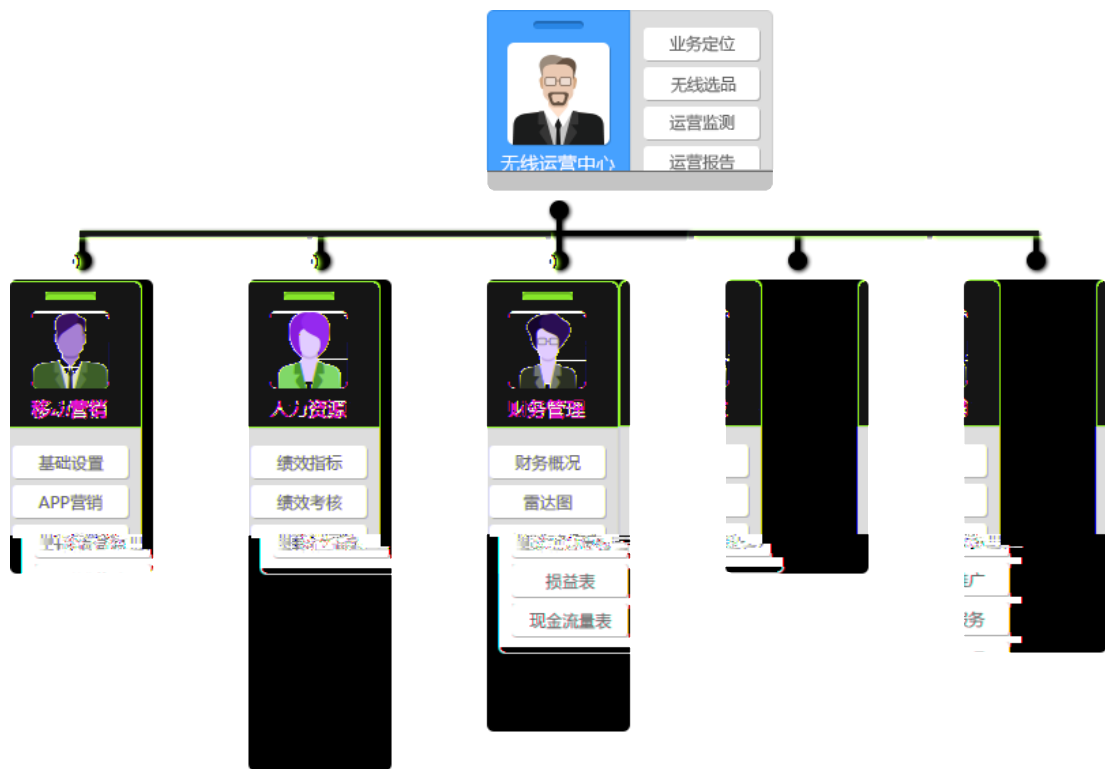


👜 电脑包	采购量 1-1000个 100元/个	采购量 1001-2000个 95元/个	采购量 2001-3000个 90元/个
	采购量 3001-4000个 85元/个	采购量 4001-5000个 80元/个	采购量 5000个以上 75元/个

👛 女包	采购量 1-1000个 300元/个	采购量 1001-2000个 295元/个	采购量 2001-3000个 290元/个
------	--------------------	-----------------------	-----------------------

采购量 2001-3000个 140元/个	👜 双肩背包	采购量 1-1000个 150元/个	采购量 1001-2000个 145元/个
采购量 5000个以上 135元/个		采购量 3001-4000个 135元/个	采购量 4001-5000个 130元/个
采购量 2001-3000个 490元/个	👜 双肩背包	采购量 1-1000个 500元/个	采购量 1001-2000个 495元/个
采购量 5000个以上 475元/个		采购量 3001-4000个 495元/个	采购量 4001-5000个 490元/个





选品参考数据：市场交易热度

 圈越大表示该品类商品越热销



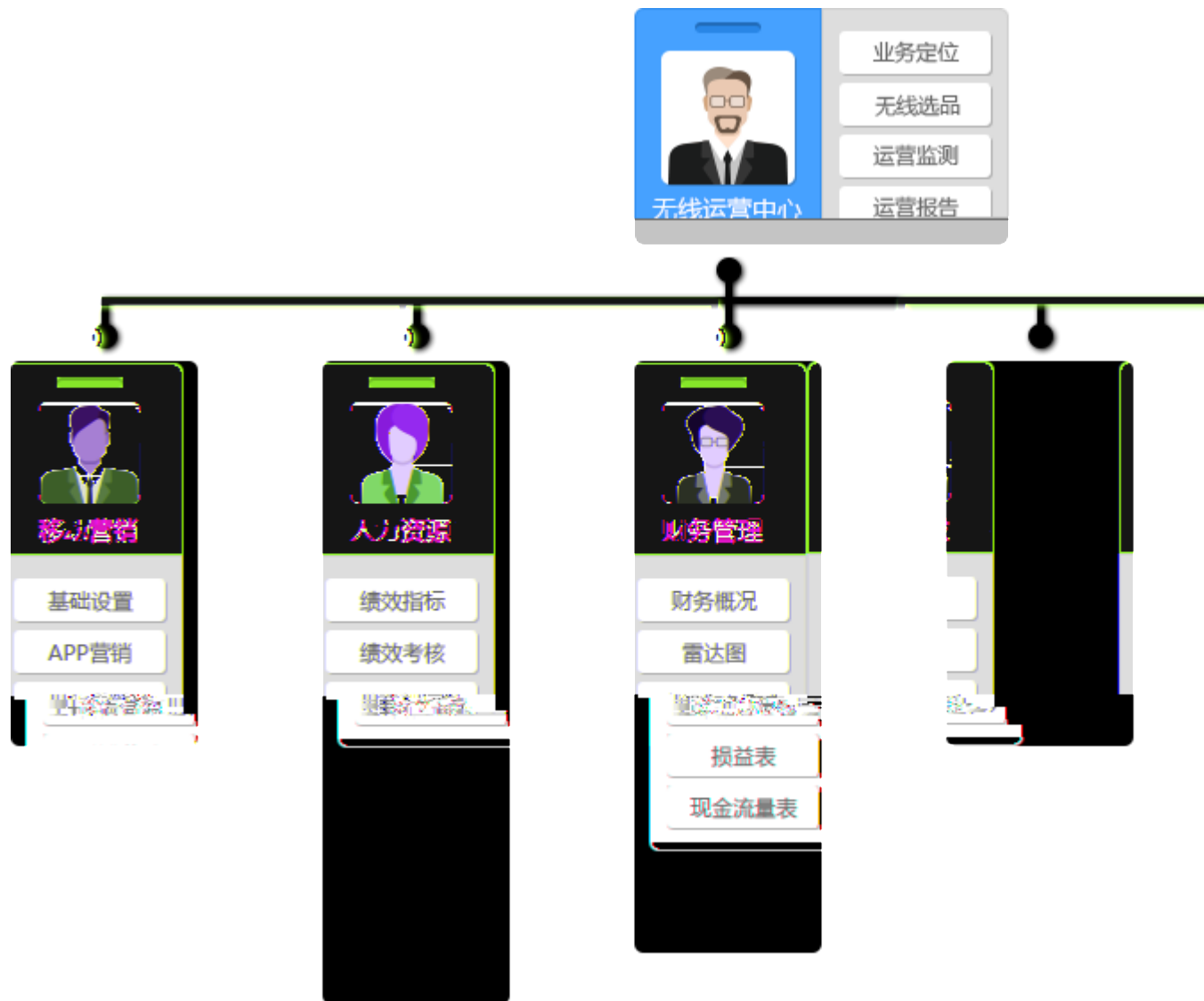
牙膏	采购量 1-1000个	35元/个	采购量 1001-2000个	34元/个	采购量 2001-3000个	33元/个
	采购量 3001-4000个	32元/个	采购量 4001-5000个	31元/个	采购量 5000个以上	30元/个
面膜	采购量 1-1000盒	200元/盒	采购量 1001-2000盒	199元/盒	采购量 2001-3000盒	198元/盒
	采购量 3001-4000盒	197元/盒	采购量 4001-5000盒	196元/盒	采购量 5000盒以上	195元/盒
手工皂	采购量 1-1000个	120元/个	采购量 1001-2000个	119元/个	采购量 2001-3000个	118元/个
	5000个以上	115元/个	采购量 3001-4000个	117元/个	采购量 4001-5000个	116元/个
洗面奶	采购量 1-1000个	110元/个	采购量 1001-2000个	109元/个	采购量 2001-3000个	108元/个
	5000个以上	105元/个	采购量 3001-4000个	107元/个	采购量 4001-5000个	106元/个



—

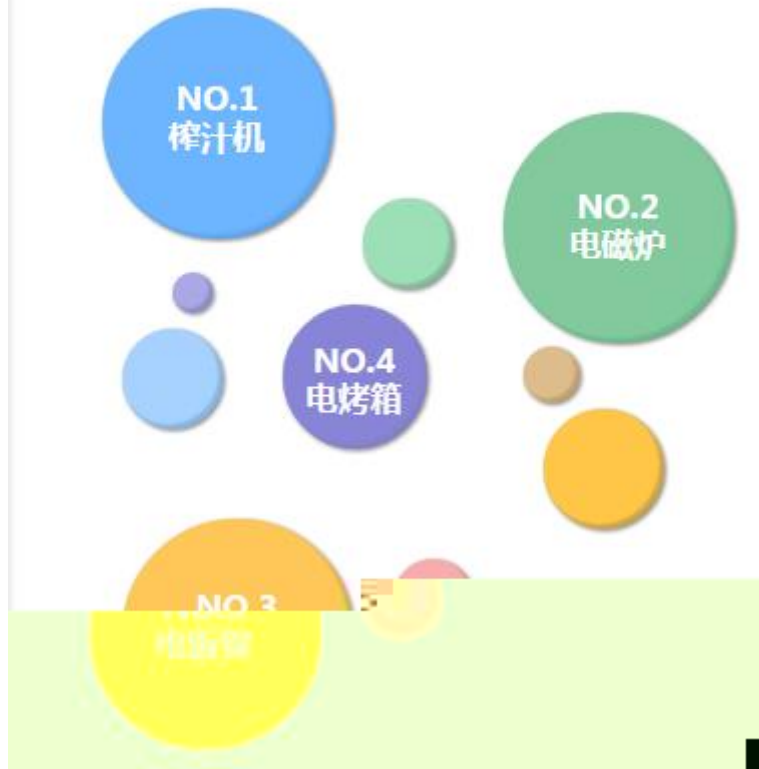
5.

2-5



选品参考数据：市场交易热度

 圈越大表示该品类商品越热销



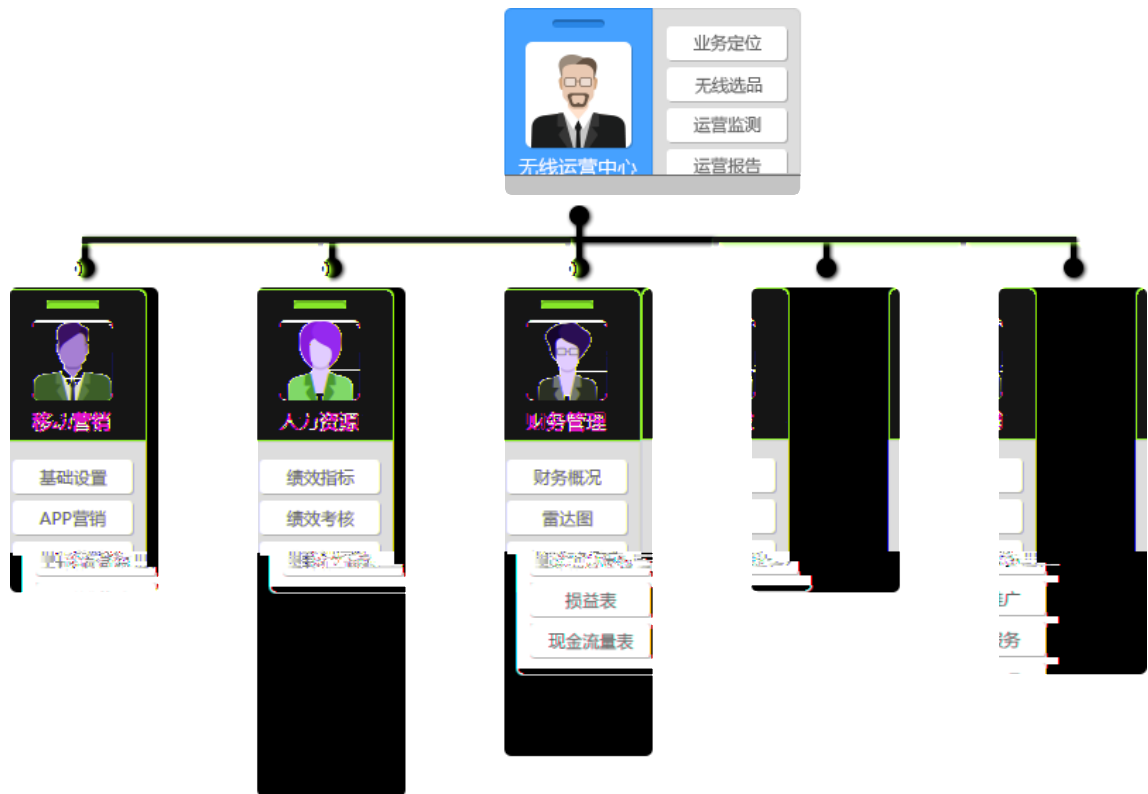
采购量	5000个以上	155元/个		采购量	3001-4000个	165元/个		采购量	4001-5000个	160元/个
采购量	2001-3000个	388元/个	电烤箱	采购量	1-1000个	398元/个		采购量	1001-2000个	393元/个
采购量	5000个以上	373元/个		采购量	3001-4000个	383元/个		采购量	4001-5000个	378元/个
采购量	2001-3000个	240元/个	电磁炉	采购量	1-1000个	250元/个		采购量	1001-2000个	245元/个
采购量	5000个以上	225元/个		采购量	3001-4000个	235元/个		采购量	4001-5000个	230元/个
采购量	2001-3000个	220元/个	电饭煲	采购量	1-1000个	230元/个		采购量	1001-2000个	225元/个
采购量	5000个以上	205元/个		采购量	3001-4000个	215元/个		采购量	4001-5000个	210元/个



—

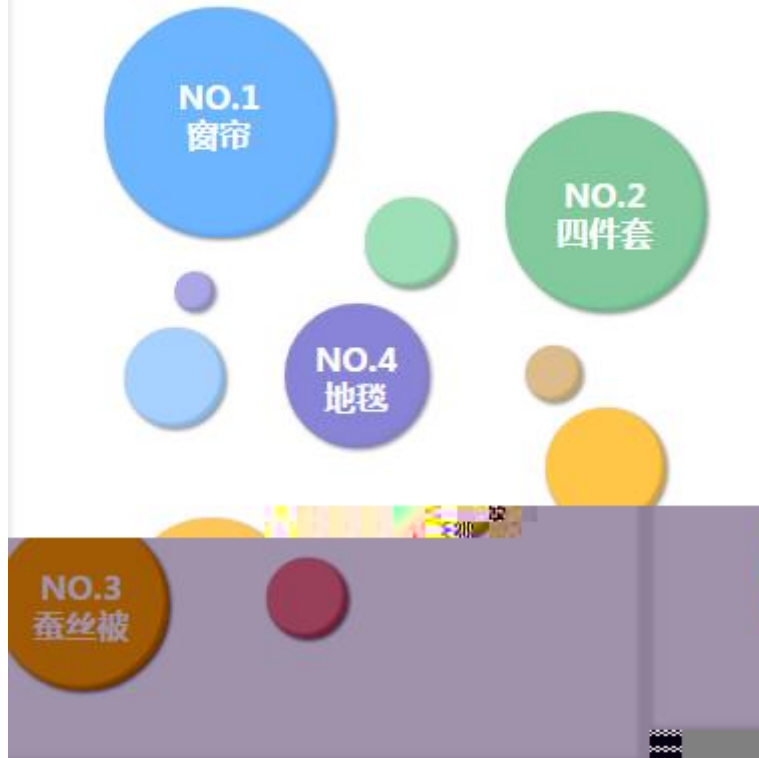
6.

2-6



选品参考数据：市场交易热度

 圈越大表示该品类商品越热销



四件套	采购量 1-1000套 300元/套	采购量 1001-2000套 295元/套	采购量 2001-3000套 290元/套
	采购量 3001-4000套 285元/套	采购量 4001-5000套 280元/套	采购量 5000套以上 275元/套
蚕丝被	采购量 1-1000床 450元/床	采购量 1001-2000床 445元/床	采购量 2001-3000床 440元/床
	采购量 3001-4000床 435元/床	采购量 4001-5000床 430元/床	采购量 5000床以上 425元/床
窗帘	采购量 1-1000米 200元/米	采购量 1001-2000米 195元/米	采购量 2001-3000米 190元/米
	采购量 3001-4000米 185元/米	采购量 4001-5000米 180元/米	采购量 5000米以上 175元/米
地毯	采购量 1-1000张 800元/张	采购量 1001-2000张 795元/张	采购量 2001-3000张 790元/张
	采购量 3001-4000张 785元/张	采购量 4001-5000张 780元/张	采购量 5000张以上 775元/张



7. 2-7

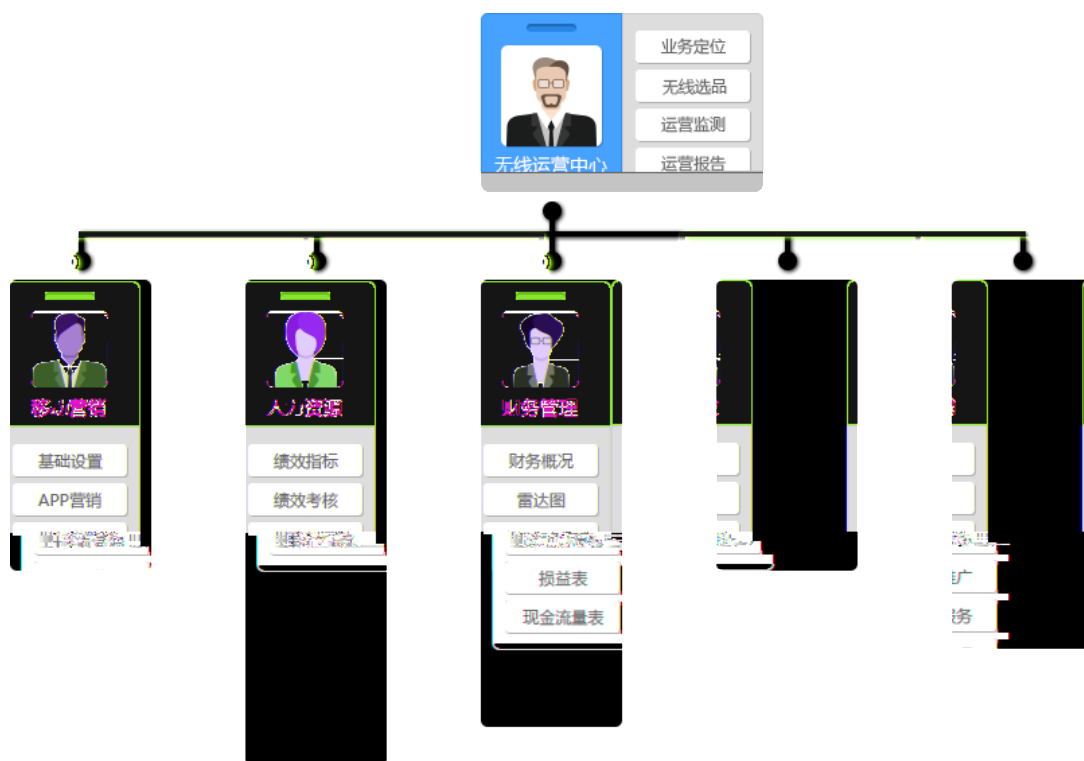
选品参考数据：市场交易热度

 圈越大表示该品类商品越热销



婴儿床		采购量 1-100个 1500元/个	采购量 101-200个 1490元/个	采购量 201-300个 1480元/个	采购
量	500个以上	1450元/个	采购量 301-400个 1470元/个	采购量 401-500个 1460元/个	采购
量	2001-3000个	410元/个	儿童餐椅		采购
量	5000个以上	395元/个	采购量 1-1000个 420元/个	采购量 1001-2000个 415元/个	采购
量	2001-3000个	470元/个	采购量 3001-4000个 405元/个	采购量 4001-5000个 400元/个	采购
量	5000个以上	455元/个	学步车		采购
量	2001-3000个	470元/个	采购量 1-1000个 480元/个	采购量 1001-2000个 475元/个	采购
量	5000个以上	455元/个	采购量 3001-4000个 465元/个	采购量 4001-5000个 460元/个	采购
量	201-300个	1480元/个	推车		采购
量	500个以上	1450元/个	采购量 1-100个 1500元/个	采购量 101-200个 1490元/个	采购
			采购量 301-400个 1470元/个	采购量 401-500个 1460元/个	采购





选品参考数据：市场交易热度

 圈越大表示该品类商品越热销

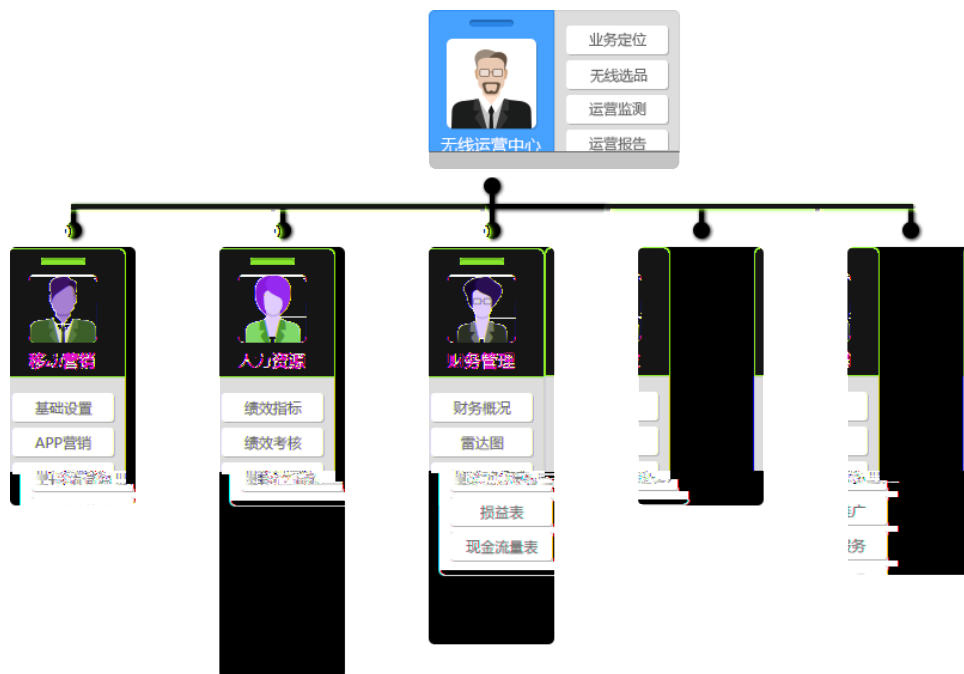


🍌 芒果干	采购量 1-1000箱 350元/箱	采购量 1001-2000箱 345元/箱	采购量 2001-3000箱 340元/箱
	采购量 3001-4000箱 335元/箱	采购量 4001-5000箱 330元/箱	采购量 5000箱以上 325元/箱
🍇 葡萄干	采购量 1-1000箱 100元/箱	采购量 1001-2000箱 95元/箱	采购量 2001-3000箱 90元/箱
	采购量 3001-4000箱 85元/箱	采购量 4001-5000箱 80元/箱	采购量 5000箱以上 75元/箱
🍲 豆腐干	采购量 1-1000箱 125元/箱	采购量 1001-2000箱 120元/箱	采购量 2001-3000箱 115元/箱
	采购量 3001-4000箱 110元/箱	采购量 4001-5000箱 105元/箱	采购量 5000箱以上 100元/箱
🥩 牛肉干	采购量 1-1000箱 300元/箱	采购量 1001-2000箱 295元/箱	采购量 2001-3000箱 290元/箱
	采购量 3001-4000箱 285元/箱	采购量 4001-5000箱 280元/箱	采购量 5000箱以上 275元/箱



9.

2-9



选品参考数据：市场交易热度

 圈越大表示该品类商品越热销

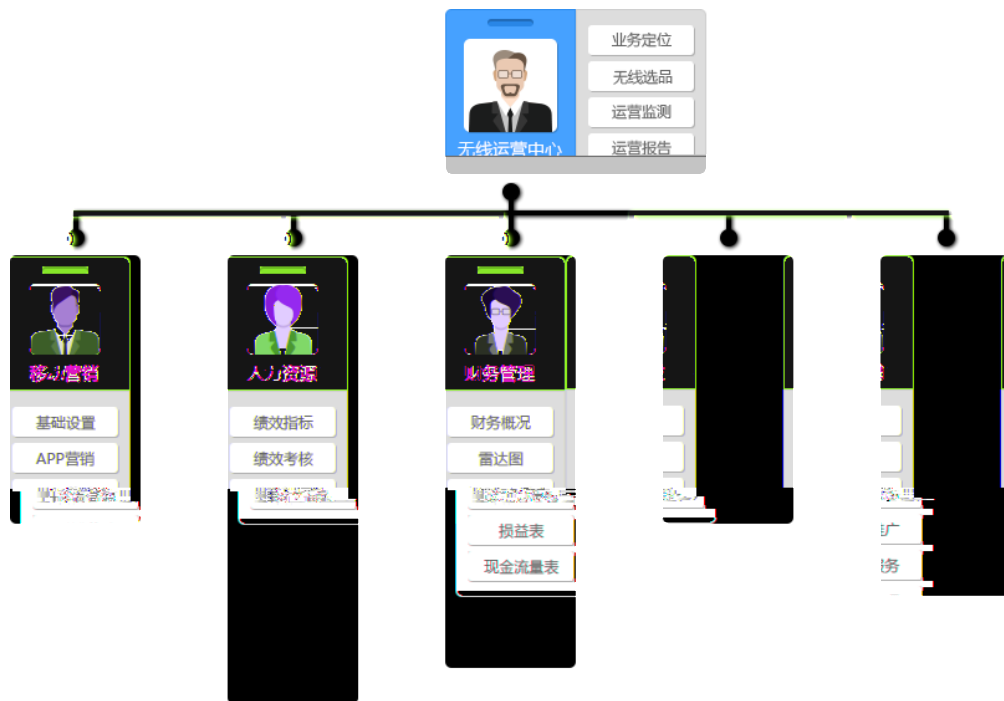


平板电脑	采购量 1-100个 3000元/个	采购量 101-200个 2990元/个	采购量 201-300个 2980元/个
	采购量 301-400个 2970元/个	采购量 401-500个 2960元/个	采购量 500个以上 2950元/个
数码相机	采购量 1-100个 590元/个	采购量 101-200个 580元/个	采购量 201-300个 570元/个
	采购量 301-400个 560元/个	采购量 401-500个 550元/个	采购量 500个以上 540元/个
数码摄像头	采购量 1-1000个 200元/个	采购量 1001-2000个 195元/个	采购量 2001-3000个 190元/个
	采购量 3001-4000个 185元/个	采购量 4001-5000个 180元/个	采购量 5000个以上 175元/个
网络播放器	采购量 1-1000个 600元/个	采购量 1001-2000个 595元/个	采购量 2001-3000个 590元/个
	采购量 3001-4000个 585元/个	采购量 4001-5000个 580元/个	采购量 5000个以上 575元/个



10.

2-10



布鞋	采购量 1-1000双 188元/双	采购量 1001-2000双 183元/双	采购量 2001-3000双 178元/双
	采购量 3001-4000双 173元/双	采购量 4001-5000双 168元/双	采购量 5000双以上 163元/双
皮鞋	采购量 1-1000双 350元/双	采购量 1001-2000双 345元/双	采购量 2001-3000双 340元/双
	采购量 3001-4000双 335元/双	采购量 4001-5000双 330元/双	采购量 5000双以上 325元/双
童鞋	采购量 1-1000双 299元/双	采购量 1001-2000双 294元/双	采购量 2001-3000双 289元/双
	采购量 3001-4000双 284元/双	采购量 4001-5000双 279元/双	采购量 5000双以上 274元/双
凉鞋	采购量 1-1000双 360元/双	采购量 1001-2000双 355元/双	采购量 2001-3000双 350元/双
	采购量 3001-4000双 345元/双	采购量 4001-5000双 340元/双	采购量 5000双以上 335元/双



1. 3-1 B2C/C2C



--	--	--	--	--	--

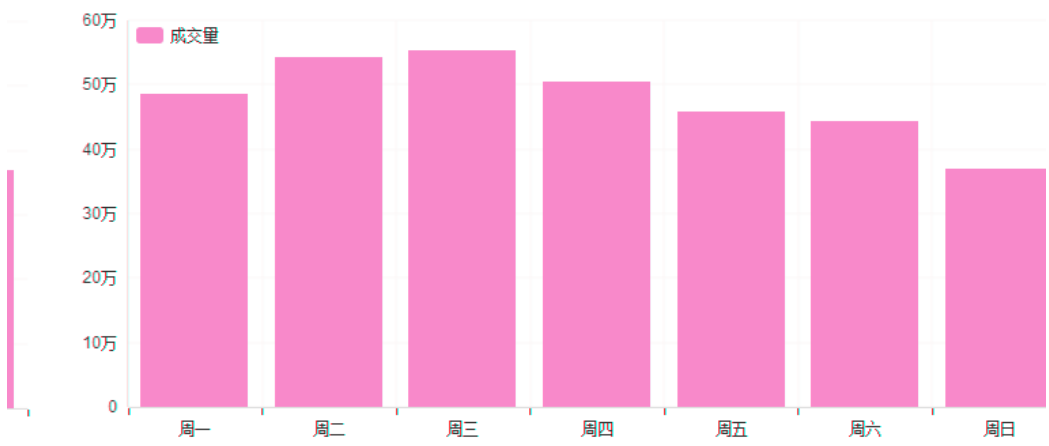
--	--	--	--

--	--

--	--

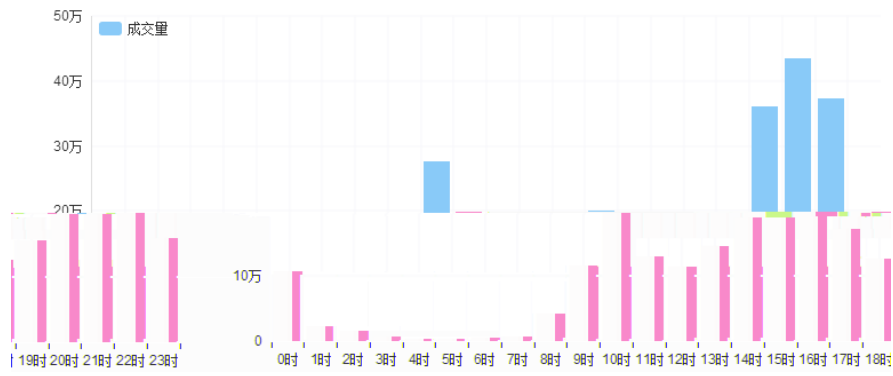
2016年05月上架时间分布

【女装女士精品-连衣裙】点击下载



2016年05月上架时间分布

【女装女士精品-连衣裙】点击下载





评分卡(试题3-1)

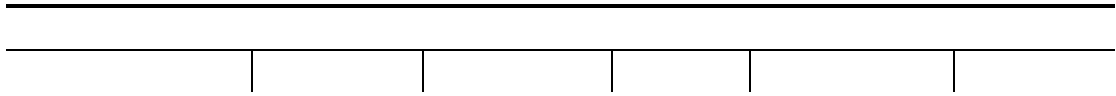
评价内容		配分	考核点	得分
其				
合 四			划 严 合 四 合 四 否	
三			三 严	
			严 公	
			严 公 三 好	
			三 划 严 严 公 严 好	

件

严

2.

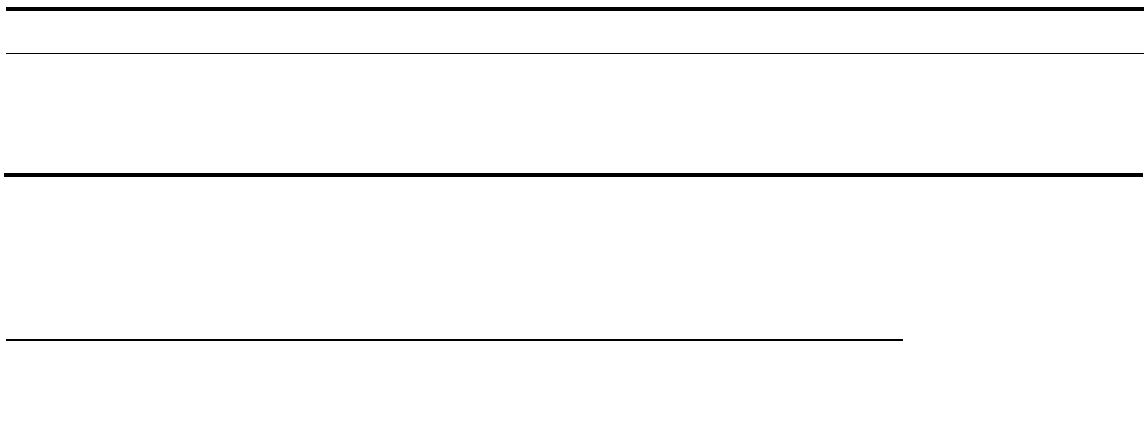
3-2 B2C/C2C



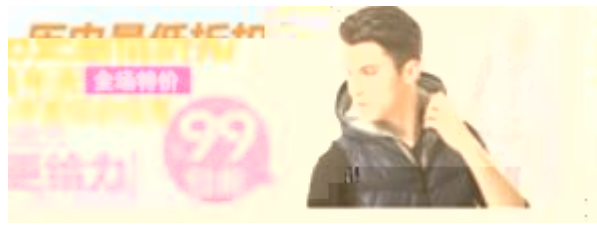
评分卡(试题3-2)

评价内容		配分	考核点	得分	
其					
件	宝 三		严 公		
	宝 四		公 严		
			严 公		
	宝	宝		公	
		宝		公 别	
		宝		别 公	
	三		公 严 严		

合



商城正品 铂金骑士V9健康电子
烟 新款清肺产品 戒烟的烟特价



<p>前100名购买者</p> <h1>立减20元</h1> <p>机会只有一次 错过就没了!</p> 	
	

试题评分卡(3-3)

评价内容		配分	考核点	得分	
其					
件			严 否 严 严 严		
	三		严 严 严	严	
				严	
				四	
				公 严	
				严	
				严 元	

合

试题评分卡 (3-4)

评价内容		配分	考核点	得分
其				
件	宝		严	
	宝			
			严	
			严 严	
			宝 同	

5.

3-5 B2C/C2C

--	--

试题评分卡 (3-5)

评价内容		配分	考核点	得分
其				
件	宝			
	宝		严	
	宝			
			严	
			严 严	
			宝 同	
	接		接	

合

6.

3-6 B2C/C2C



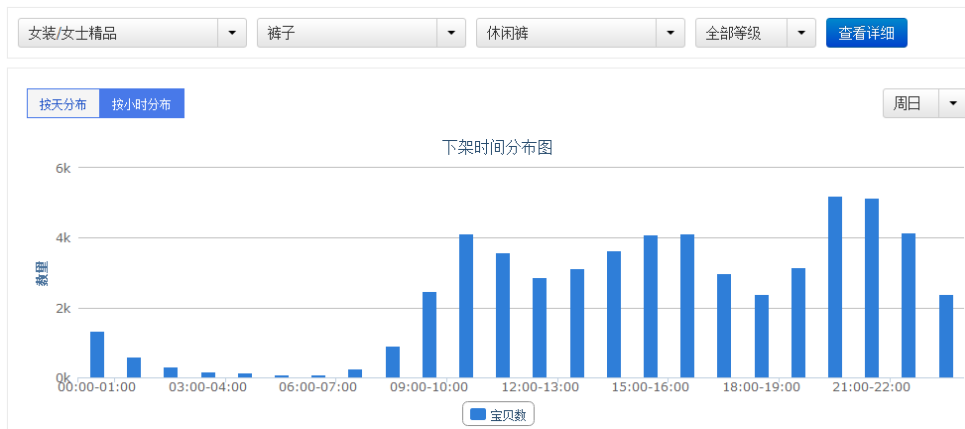
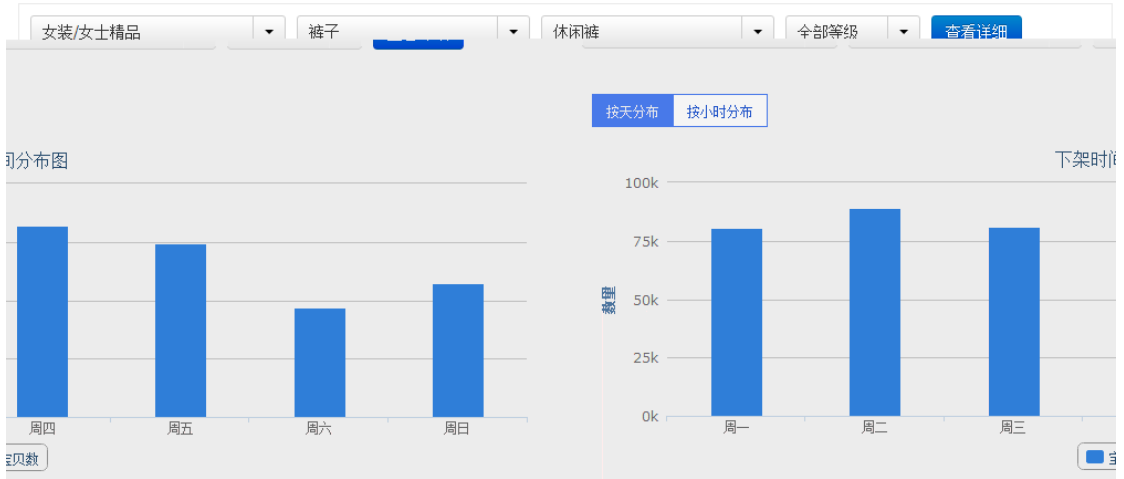
--	--	--	--	--	--

--	--	--	--

--	--

--	--

--	--	--	--





评分卡(试题3-6)

评价内容	配分	考核点	得分
其			

件			公	
			公	
			合 严 公	
			公	
	三		严 严 公	公 严
			严 严 公	公

合

--	--	--	--	--

评分卡(试题3-8)

评价内容		配分	考核点	得分
其				
力			严 公	
			公 严	
			严 公	
			公 严	
			严 公 严	
			公 公 严 好	

件

严

评分卡(试题3-9)

评价内容		配分	考核点	得分	
其					
件	宝 三		严 公		
	宝 四		公 严		
			严 公		
	宝	宝		公	
		宝		公 别	
		宝		别 公	
	三		公 严 严		

合

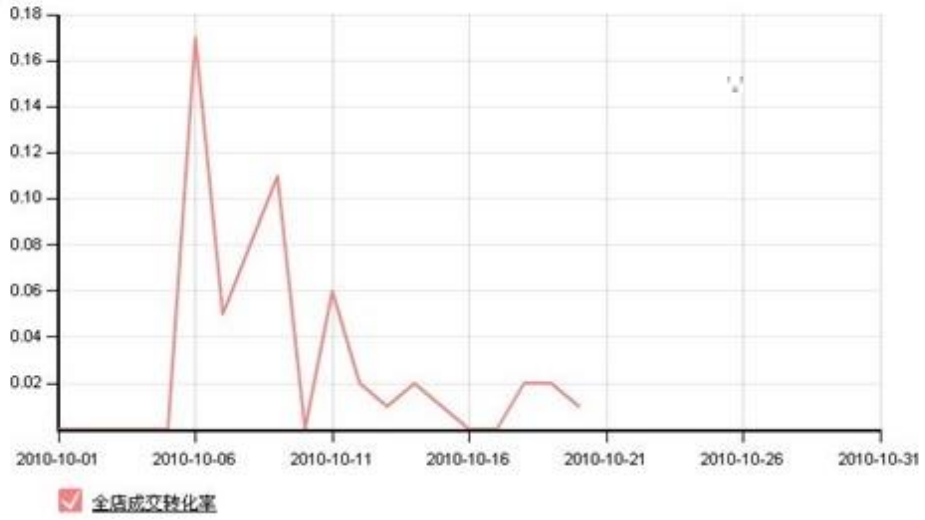
评分卡(试题3-10)

其				
	力		严 公	
			公	严
			严 公	
			公	严
			严 公	

件

11. 3-11 B2C/C2C

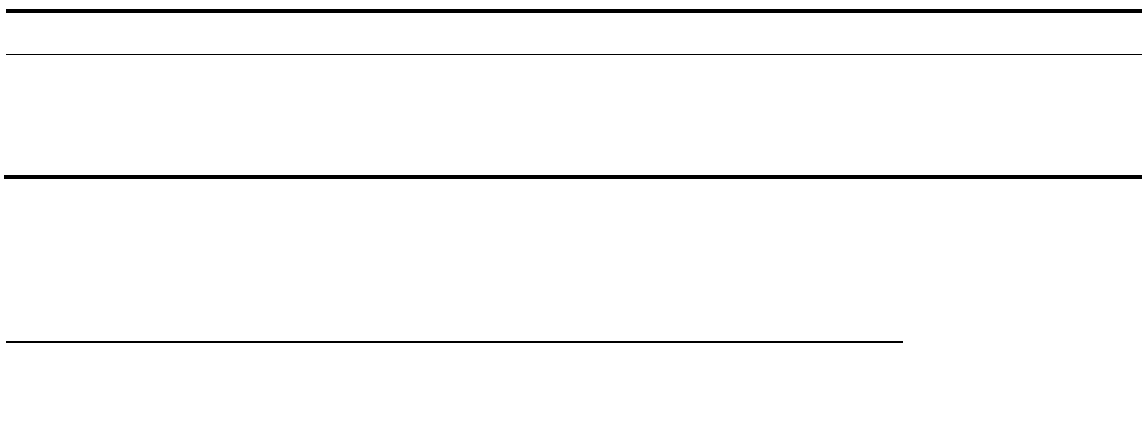
2010-10 数据



评分卡(试题3-11)

其								
件			三	严	好			
					严	好		
		严			严	严		
			合		严	严		
						严	严	
						严	严	
			三		严	严		
						严	严	
				三				
				严	公	严	好	
					严			
					严			
					严	公		
			严					
			接	严	严	公		
			严	严	严	公		
			严	严	严	公		

合



全场 9.9 元起

换季 洒泪
清仓

一件不留
任意3件包邮

45元 包邮

送30元大礼包

全网第一人气卸妆油

快卸慢卸 卸妆 卸妆油

5.9折

仅限今日

限时秒杀

真皮\透气\超轻\防臭

A blue leather shoe with a white stripe and a gold buckle, shown from a side profile.

	
---	--

--	--

--	--

--	--

--	--

--	--

--	--

--	--

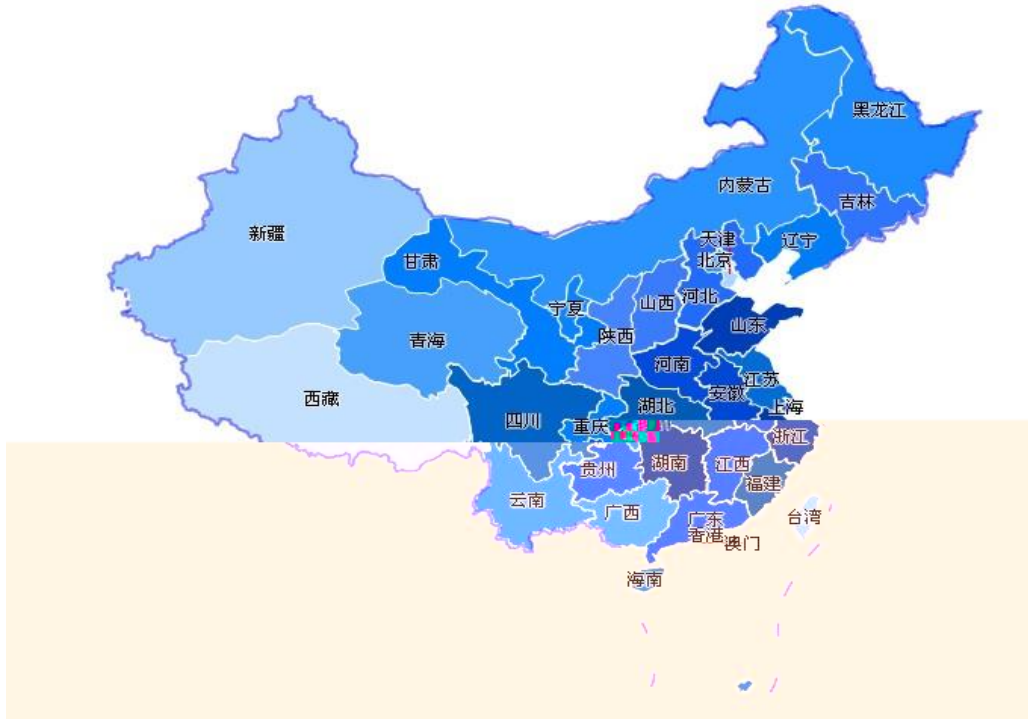
評 (3 - 12)

10

评分卡 (试题3-13)



中国 访客地区比例 图例：低 高



评分卡(试题3-14)

其						
件	严		三	严		
				别		
					严	
				三	别	
					严 严	
			合		严 严	
				严 严		
				严 严		
			三	严 严		
				严 严		
				严 公 严 好		
				严		
			严			
			严			
			严 严			
			严			
			严 严 先			
			严 严 公			
			严			

合

15.

3-15 B2C/C2C

件				严 公	
				严 严 公	
				严 严 公	
				公	
三				公	
				公	

合

评分卡(试题3-16)

评价内容		配分	考核点	得分
其				
件				
			合	
			严 公	
			严 公 三 好	
			严 公	
			严 公 严 好 严	
			严 公	
			接	

合

17.

3-17 B2B

--	--	--	--

--	--	--	--

--	--

评分卡(试题3-17)

评价内容		配分	考核点	得分
其				
件				
			严 公	
			严 公	
			严 公 三 好	
		严 公 好 严 公 严		
		严 好 严		

评分卡(试题3-18)

评价内容		配分	考核点	得分
其				
件				
			合	
			严 公	
			严 公 三 好	
			严 公	
			严 公 严 好 严	
			严	
三				
		公		

合

19.

3-19 B2B

--	--	--	--

--	--

评分卡(试题3-19)

评价内容		配分	考核点	得分
其				
件				
			严 公	
			严 公	
			严 公 三 好	
			严 公	
			严 公 严 好 严	
			严	
	三		公	
			接	

合

评分卡(试题3-20)

评价内容		配分	考核点	得分
其				
件				
			严 公	
			严 公	
			严 公 三 好	
			严 公	
			严 公 严 好 严	
			严	
			严	
三			公	

合

1. 4-1

评价内容		配分	评分细则		得分
其			三 其 接		
件	宝		严		
			严		
			严		
			严		
	宝		宝 划 严		
			宝 划 严宝		
			宝 划 严宝		
			宝 划 宝		
			严 别		
			全严 别		
			严 别		

			严 别		
			严 别		
			严 别		
			严 别		
			划		
	宝		公		
			制 宝		
	宝		又 好		
			宝 共 三 接		

合

2.

4-2

评分卡 (试题4-2)

评价内容		配分	评分细则		得分
其			接 三		
件	宝		严		
			严		
			严		
			严		
	宝		宝 划 严 严		
			宝 划 严 宝		
			宝 划 严 宝		
			宝 划 宝		
			严 别		
			全严 别		
			严 别		

			严 别		
			严 别		
			严 别		
			严 别		
			划		
	宝		公		
			制 宝		
	宝		又 好		
			宝 接		
			共 三		

合

3.

4-3

评分卡 (试题4-3)

评价内容		配分	评分细则		得分
其			接 三		
件	宝		严		
			严		
			严		
			严		
	宝		宝 划 严		
			宝 划 严宝		
			宝 划 严宝		
			宝 划 宝		
			严 别		
			全严 别		
			严 别		

			严 别		
			严 别		
			严 别		
			严 别		
			划		

4.

4-4

评分卡 (试题4-4)

评价内容		配分	评分细则		得分
其			接 三		
件	宝		严		
			严		
			严		
			严		
	宝		宝 划 严 严		
			宝 划 严 宝		
			宝 划 严 宝		
			宝 划 宝		
			严 别		
			全严 别		
			严 别		

			严 别		
			严 别		
			严 别		
			严 别		
			划		

宝

5.

4-5

Eÿ & Ö

评分卡 (试题4-5)

评价内容		配分	评分细则		得分
其			三 其 接		
件	宝		严		
			严		
			严		
			严		
	宝		宝 划 严		
			宝 划 严		
			宝 划 严		
			宝 划		
			严 别		
			全严 别		
			严 别		

			严 别		
			严 别		
			严 别		
			严 别		
			划		
	宝		公 制 宝		
	宝		又 宝 共	好 三	接

合

6.

4-6

评分卡 (试题4-6)

评价内容		配分	评分细则		得分	
其			三	其	接	
件	宝			严		
				严		
				严		
				严		
	宝		宝	划	严	
			宝	宝	宝	
			宝	划	严宝	
			宝	宝	严	
			宝	划	严宝	
			宝	宝	严	
			宝	宝	划	宝
					别	
				严		
				别		
		全	严			
				别		
			严			

			严 别		
			严 别		
			严 别		
			严 别		
			划		
	宝		公 制 宝		
	宝		又 宝	好 接	
			共 三		

合

7.

4-7

评分卡 (试题4-8)

评价内容		配分	评分细则		得分
其			三 其 接		
件	宝		严		
			严		
			严		
			严		
	宝		宝 划 严		
			宝 划 严		
			宝 划 严		
			宝 宝 划		
			严 别		
			严 别 全		
			严 别		

			严	别		
			严	别		
			严	别		
			严	别		
			划			

公
制 宝
严

宝

			别 序 宝 宝 接	严	

合

9.

4-9

—

评分卡 (试题4-10)

评价内容		配分	评分细则		得分
其			其 接 三		
件	宝		严		
			严		
			严		
			严		
	宝		宝 划 严 宝 宝 严		
			宝 划 严宝 宝 宝 严		
			宝 划 严宝 宝 宝 严		
			宝 划 宝 宝 宝		
			严 别		
			严 别 全		
			严 别		
			严 别		
			严 别		

			严 别		
			严 别		
			严 别		
			划		
			公		
			制 宝 严		
	宝		严 严		

			接		

合

11.

4-11,

12.

4-12,

其		同宝	宝
宝	三	宝	
		宝 三	
		宝 三	
		宝 三	
宝	件	宝	
		宝 严	
		宝 严	
		宝 多	
		宝 严 多	
		宝 严 多	
宝		宝	
		宝 宝	
		宝 宝 严	

合

13.

4-13,

--	--

	其		同宝
		宝	
件	宝 三	宝	
		宝 三	
		宝 三	
		宝 三	
件	宝	宝	
		宝	严
		宝 严	严
		宝 严	多 严
件	宝	宝	
		宝	宝
		宝	宝 严
		宝	宝 严

合

14.
1

4-14,

2

3

4

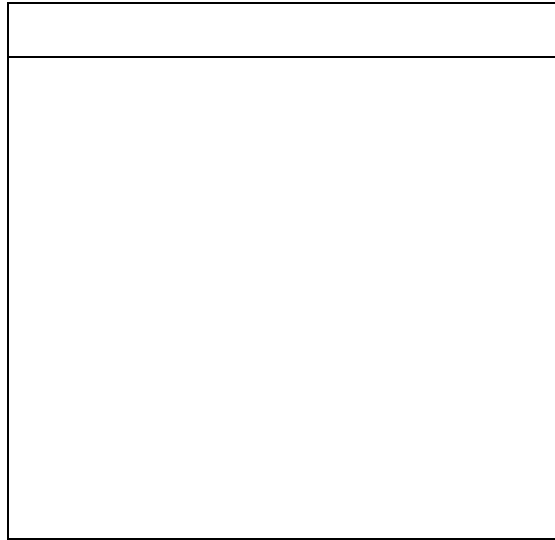
	其		同宝 宝
件	宝 三	宝	
		宝 三	
		宝 三	
		宝 三	
件	宝	宝	严
		宝	严
		宝 严	严
		宝 严 多	严 多
件	宝	宝	
		宝	宝
		宝	宝 严
		宝	宝

合

15.

4-15,

1



2

3

4

16.

4-16,

17.

4-17,

--	--

评价内容	配分	评分细则	得分
其		同宝 宝	
宝 三		宝 宝 三 宝 三 宝 三 宝 三	
件 宝		宝 宝 严 宝 严 宝 严 宝 多 严 宝 严 多 严 宝 严 多 严	
宝		宝 宝 宝 宝 宝 严 宝 宝	

18.
1

4-18,

2

3

评分卡 (试题)

其		同宝	宝
宝 三		宝	
		宝 三	
		宝 三	
件 宝		宝	
		宝 严	严
		宝 严	严
		宝 多 严	严
		宝 多 严	严
宝		宝	
		宝	
		宝 宝 严	严
		宝	宝

合

19.

4-19,

20.

4-20,

1. 5-1,

销售额=销售数量*销售单价

销售成本=销售数量*进货成本

毛利=销售额-销售成本=(销售单价-进货成本)*销售数量

毛利率=毛利/销售额

环比增长速度=(本期数-上期数)/上期数*100%

2. 5-2,

3.

5-3,

销售额=销售数量*销售单价

销售成本=销售数量*进货成本

毛利=销售额-销售成本=(销售单价-进货成本)*销售数量

毛利率=毛利/销售额

4. 5-4,

销售额=销售数量*销售单价

销售成本=销售数量*进货成本

毛利=销售额-销售成本=(销售单价-进货成本)*销售数量

毛利率=毛利/销售额

5. 5-5,

销售额=销售数量*销售单价

销售成本=销售数量*进货成本

毛利=销售额-销售成本=(销售单价-进货成本)*销售数量

毛利率=毛利/销售额

环比增长速度=(本期数-上期数)/上期数*100%

6. 5-6,

销售额=销售数量*销售单价

销售成本=销售数量*进货成本

毛利=销售额-销售成本=(销售单价-进货成本)*销售数量

毛利率=毛利/销售额

7. 5-7,

环比增长速度 = (本期数 - 上期数) / 上期数 * 100%

8. 5-8,

9. 5-9,

10.

5-10,

